

IMS (Integrated Management System), käyttäjän ohje (Luonnos)

Termit

Ydinprosessi, palvelee kuntalaista: kaupungin perustehtävä, 4 kpl (Lasten ja nuorten ja kehittymisen tukeminen, Asukkaiden terveyden ja hyvinvoinnin edistäminen, Alueen elinvoima ja yritysten kilpailukykyisyys, Viihtyisä kaupunkiympäristö).

Tukiprosessi, palvelee sisäisiä asiakkaita: kaupungin perustehtävien suorittamista tukeva tehtävä, 8 kpl (talous, HR, hallinto, tietohallinto, tilat, hankinnat, viestintä, kehittäminen).

Pääprosessi: ydinprosessin tai tukiprosessin alle kuuluva prosessi, näitä voi olla useampia.

Aliprosessi: pääprosessin alle kuuluva prosessi, näitä voi olla useampia.

Organisaatiokaaviot on kuvattu Rovaniemen kaupunki -otsikon alle. Sinne ei piirretä prosesseja.

Laadukas prosessikaavio

Huomioidaan prosessikaavion piirtämisessä seuraavat asiat:

- kuvataan prosessi selkeästi ja asiakaskeisestisesti (prosessi alkaa asiakkaasta ja päättyy asiakkaaseen) edeten vasemmalta oikealle
- käytetään kaaviossa rooleja, esim. tehtävänimike, tiimi
- vältetään poikkeusten kuvaamista
- linkitetään kaavioon rajapintaprosessit sekä tarvittavat lisätiedot, esim. dokumentit, www-sivut
- sisällytetään prosessikuvaukseen keskeiset laadunhallinnan elementit, esim. tarkastukset, katselmoinnit
- määritellään selkeästi muokkaus- ja hyväksymisoikeudet

Prosessin piirtäminen

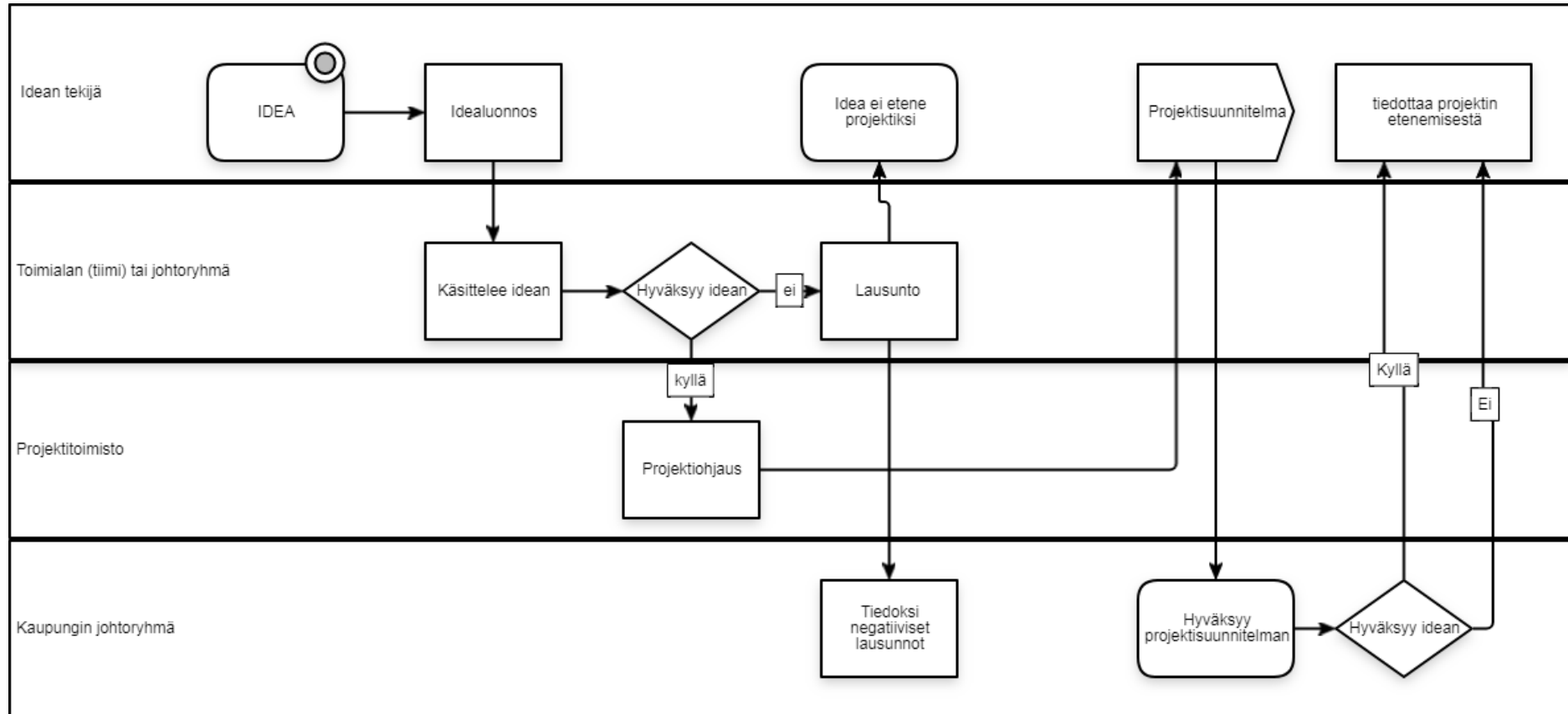
Käytetään toistaiseksi mustavalkoista värimaailmaa (poikkeuksena päälysivut). Enintään 20 vaihetta/prosessikaavio. Käytetään vain alla olevan taulukon ohjeen mukaisia peruskuvioita. Fontti Arial, fonttikoko 12-14. Käytetään pääsääntöisesti 3. tasoon saakka vain prosessi oikealle -peruskuvioita, jonka jälkeen vasta kuvataan prosesseja uimaratojen avulla. Prosessi oikealle -peruskuvioita käytetään aina myös uimaradalla, kun prosessi jatkuu tai tulee jatkumaan kyseisestä kohdasta alaspäin.

Valitaan prosessipuusta tai prosessikartan avulla prosessi, jota halutaan muokata -> *Toiminnot*-valikko -> *Muokkaa prosessikaaviota*. Tämän jälkeen avautuu prosessien piirtämiseen tarvittavat työkalut. Piirtoeditori koostuu pääosin kolmesta osasta: ruudun vasemmalta puolelta löytyvästä *objektienhallintavalikosta*, ruudun yläreunasta löytyvästä *painikepalkista* sekä *piirtoalueesta*, jonka kokoa voi muuttaa vetämällä oikean alareunan nuolesta.

Uimarata	Uimaradalle kuvataan prosessin eteneminen (ei käytetä värejä)
	Valitaan <i>Peruskuviot</i> -valikosta tarvittava määrä uimaratoja prosessin piirtämistä varten
	Nimetään prosessin toimijat uimaradan vasempaan reunaan
	Pääsääntöisesti asiakas/toimija sijoitetaan ylimmälle radalle
	Kuvataan tekeminen radoille peruskuvioiden avulla
Yleisimmät peruskuviot	Peruskuvioita käytetään prosessikaavion piirtämiseen uimaradalle (ei käytetä värejä)
	<i>Prosessi oikealle</i> : käytetään pääsääntöisesti 3. tasoon saakka ja aina myös uimaradalla, kun prosessi jatkuu tai tulee jatkumaan kyseisestä kohdasta alaspäin
	<i>Pystysuuntainen viiva</i> : käytetään uimaradan jakamiseen
	<i>Alku ja/tai loppukuviokuva</i> : kuvataan asiakkaan tarve tai tarpeen tyydytys (käytetään vain alussa ja/tai lopussa)
	<i>Vaihe</i> : otsikkotaso, tästä kuviosta päästään tarvittaessa navigoimaan alaspäin
	<i>Prosessilinkki</i> : käytetään, jos kyseessä oleva prosessi on osa kokonaisprosessia tai linkittyy johonkin toiseen prosessiin
	<i>Ehto (salmiakkikuviokuva)</i> : käytetään aina, kun prosessi etenee Kyllä- tai Ei -vaihtoehdon mukaisesti. Kyllä- ja Ei-tunnisteen laatikko löytyy klikkaamalla hiiren oikealla.
	<i>Tietokanta</i> : sijoittuu tarvittaessa alimmalle uimaradalle, käytetään jos tietokanta on olennainen osa prosessia
Yleisimmät perusyhdistimet	Perusyhdistimiä käytetään prosessin kulkusuuntien osoittamiseen (ei käytetä värejä)
	<i>Yksisuuntainen nuolikytkentä</i> : käytetään osoittamaan prosessin kulkusuuntaa
	<i>Kaksisuuntainen nuolikytkentä</i> : käytetään osoittamaan prosessin kulkusuuntia

Esimerkki prosessikaaviosta (uimarata)

Prosessi: Projektit-prosessin ideavaihe.



HUOM! Tarkemmat käyttöohjeet löytyvät IMS-ohjelmassa ruudun yläreunan Ohje-välilehdeltä.