

## VOIMASSA OLEVA ASEMAKAAVA

## ASEMAKAAVAN MUUTOS

## ASEMAKAAVAMERKINNÄT JA -MÄÄRÄYKSET

TONTILLA TULEVAT HULEVEDET TULEE VIIVYTTÄÄ TONTILLA VIIVYTYSRAKENTEIN JA JOHTAA PURKUPAIKKAAN VIRANOMAISEN HYVÄKSYMÄN ERILLISUUNNITELMAN MUKAAN. TONTILLA TULEVISTA HULEVESISTÄ, PUHTAITA KATTOVESIÄ LUKUUN OTTAMATTA, ON EROTETTAVA ÖLJY JA HIEKKA. ALUEITA SUUNNITeltaessa TULEE KOVIEN PINTOJEN MÄÄRÄ PITÄÄ MAHDOLLISIMMAN PIENENÄ.

## ROVANIEMEN KAUPUNKI



## ASEMAKAAVAN MUUTOS

## 9.KAUPUNGINOSA

## VIRKISTYSALUE

## ASEMAKAAVAMUUTOKSESSA KORTTELI 9009

## LAAJENEE

KAUPUNGINVALTUUSTO ON HYVÄKSYNYT  
ASEMAKAAVAN / ASEMAKAAVAMUUTOKSEN  
20

MARKKU PYHÄJÄRVI  
KAAVOITUSPÄÄLLIKKÖ

Kaavatunnus: 698 2021-14 1: 1000

## ROVANIEMEN KAUPUNKI

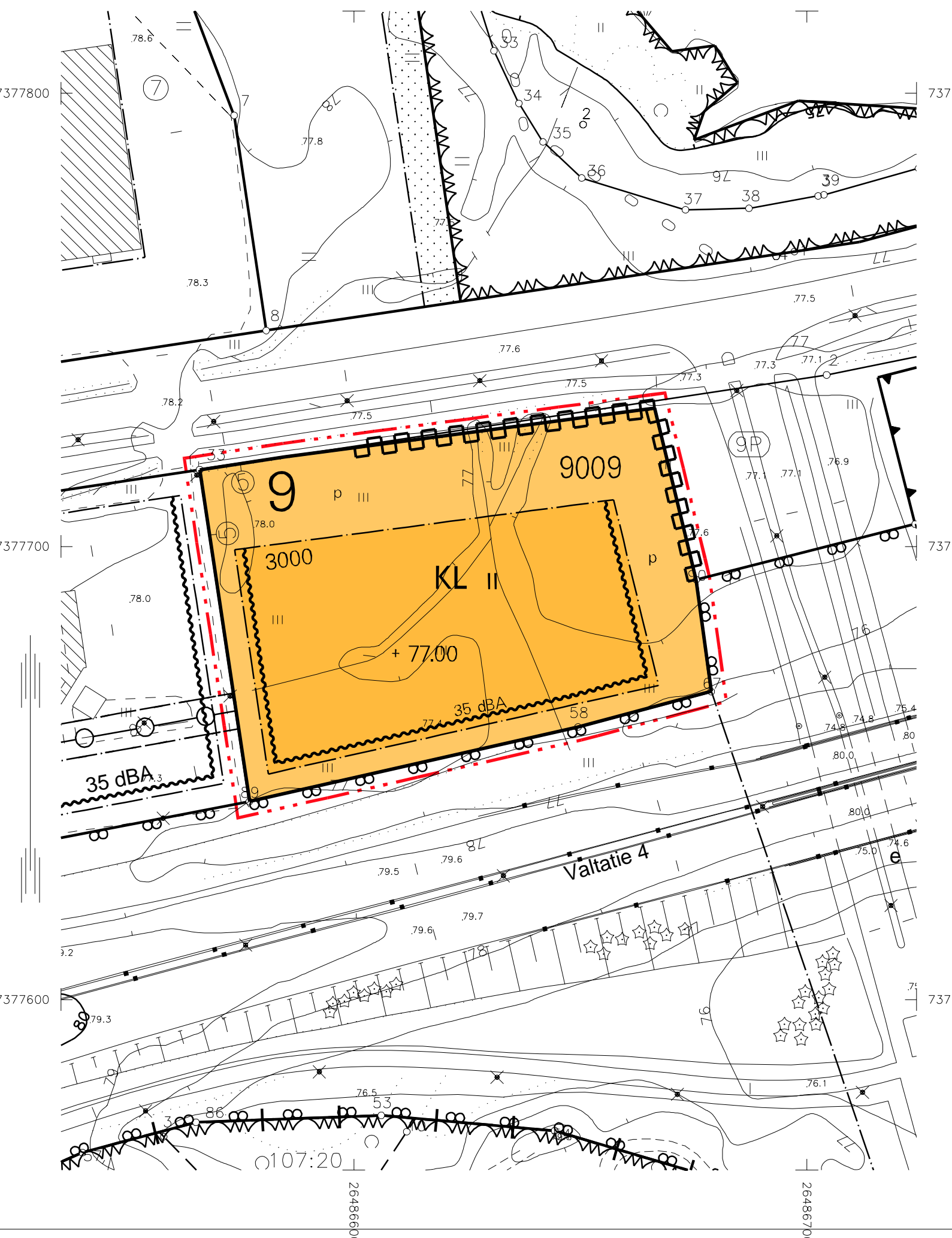
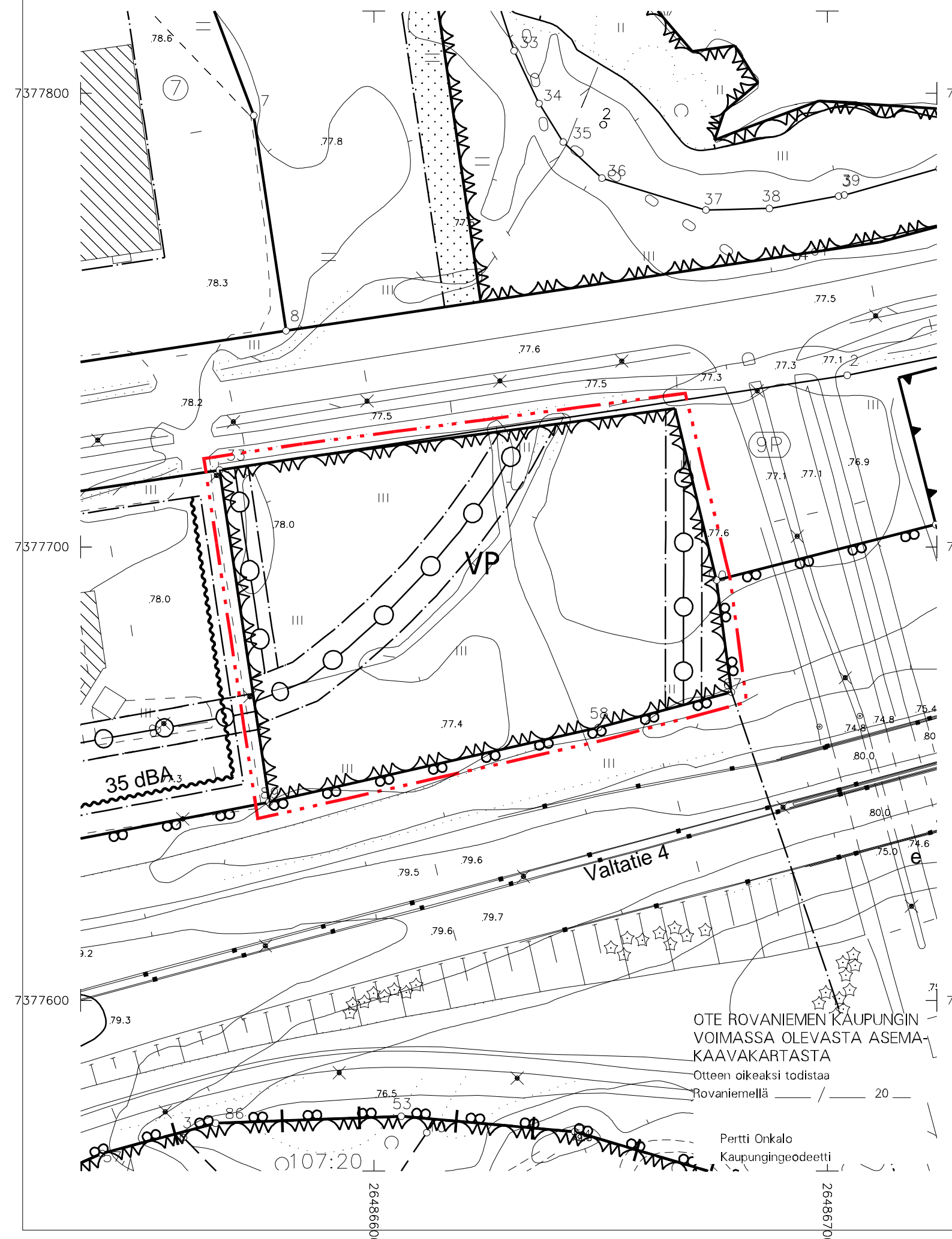
KORTTELIN 9009 VIEREINEN VP-ALUE, VIERUSTIE

KORJ. 2.6.2022, JA

PIIRT.

DNo 2021-523	ROVANIEMELLÄ	20.01.2022	KAAVOITUSPÄÄLLIKKÖ	Markku Pyhäjärvi
			SUUNNITTELIJA	Janne Anttila

Pohjakartta on asetuksen N:o 1284 / 23.12.1999 mukainen	20.01.2022	KAUPUNGINGEODEETTI	Pertti Onkalo
---	------------	--------------------	---------------



- KL** LIIKERAKENNUSTEN KORTTELIALUE.
  - 3 M KAAVA-ALUEEN RAJAN ULKOPUOLELLA OLEVA VIIVA.
  - KORTTELIN, KORTTELINOSAN JA ALUEEN RAJA.
  - SITOVAN TONTTIJAON MUKAISEN TONTIN RAJA JA NUMERO.
  - 9** KAUPUNGIN- TAI KUNNANOSAN NUMERO.
  - 9009** KORTTELIN NUMERO.
  - 3000** RAKENNUSOIKEUS KERROSALANELIÖMETREINÄ.
  - II** ROOMALAINEN NUMERO OSOITTA A RAKENNUSTEN, RAKENNUKSEN TAI SEN OSAN SUURIMMAN SALLITUN KERROSLUVUN.
  - +77.00** TONTILLA MAANPINNAN KORKEUS TULEE OLLA VÄHINTÄÄN +77.00 N2000-JÄRJESTELMÄSSÄ. RAKENNUSPAIKAN PENGERRYS/TÄYTTÖ SAA OLLA KUITENKIN ENINTÄÄN + 1 METRIÄ OSOITETUN TASON YLÄPUOLELLA.
  - +** ALIMMAT KASTUVAT RAKENTEET TULEE OLLA VÄHINTÄÄN +0.50 METRIÄ RAKENNUSALALLE MÄÄRÄTYN MAANPINNAN KORKEUDEN YLÄPUOLELLA.
  - RAKENNUSALA.
  - 35 dBA** MERKINTÄ OSOITTA A RAKENNUSALAN SIVUN, JONKA PUOLEISTEN RAKENNUKSEN ULKOSEINIEN SEKÄ IKKUNOIDEN JA MUIDEN RAKENTEIDEN ÄÄNENERISTÄVYYDEN LIIKENNEMELUA VASTAAN ON OLTAVA VÄHINTÄÄN 35 dBA.
  - p** PYSÄKÖIMISPAIKKA.
  - KATUALUEEN RAJAN OSA, JONKA KOHDALTA EI SAA JÄRJESTÄÄ AJONEUVOLIITTYMÄÄ.
- TÄLLÄ ASEMAKAAVA-ALUEELLA TONTTIJAKO ON SITOVA.
- TONTILLA TULEE OLLA AUTOPAIKKOJA VÄHINTÄÄN SEURAAVASTI:  
 LIIKE- JA TOIMISTOTILAT 1 AP/50 M2 KERROSALAA
- TONTILLA TULEE OLLA PYÖRÄPYSÄKÖINTIPAIKKOJA VÄHINTÄÄN SEURAAVASTI:  
 1 PPP/100 M2 KERROSALAA
- KÄTETTUJUN PYSÄKÖINTITILAAN OSOITETAAN VÄHINTÄÄN 50% PYÖRÄPAIKOISTA.

OTE ROVANIEMEN KAUPUNGIN VOIMASSA OLEVASTA ASEMAKAAVAKARTASTA  
 Otteen oikeaksi todistaa  
 Rovaniemellä  
 20  
 Pertti Onkalo  
 Kaupungingeodeetti