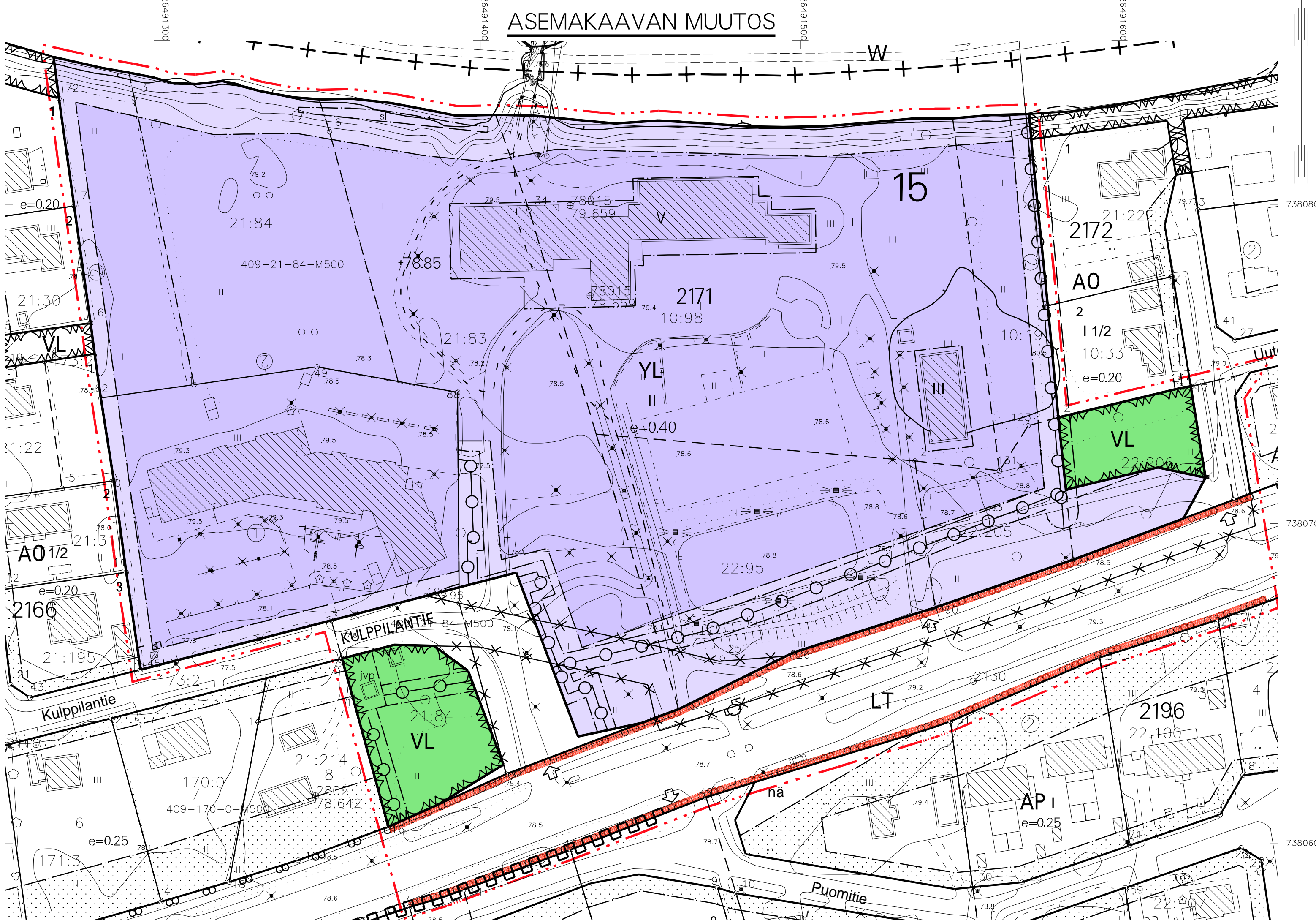
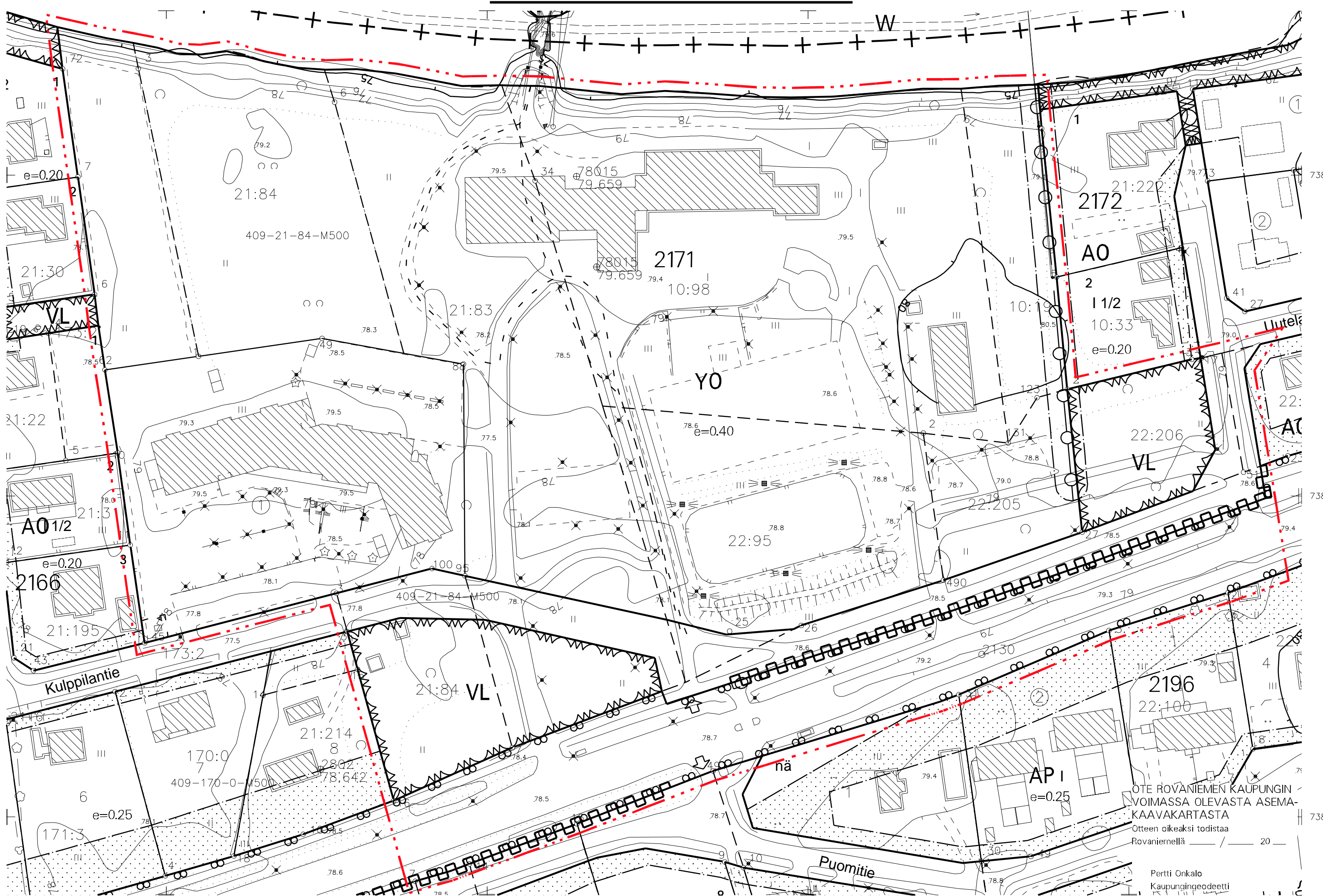


VOIMASSA OLEVA ASEMAKAAVA

ASEMAKAAVAMERKINNÄT JA -MÄÄRÄYKSET

- YL JULKISTEN LÄHIPALVELURAKENNUSTEN KORTTELIALUE.
- VL LÄHIVIRKISTYSALUE.
- LT YLEISEN TIEN ALUE.
- 3 M KAAVA-ALUEEN RAJAN ULKOPUOLELLA OLEVA VIIVA.
- KORTTELIN, KORTTELINOSAN JA ALUEEN RAJA.
- OSA-ALUEEN RAJA.
- OHJEELLINEN ALUEEN TAI OSA-ALUEEN RAJA.
- SITOVAN TONTTIJAON MUKAISEN TONTIN RAJA JA NUMERO.
- RISTI MERKINNÄN PÄÄLLÄ OSOITTA A MERKINNÄN POISTAMISTA.
- 15 KAUPUNGIN- TAI KUNNANOSAN NUMERO.
- 2171 KORTTELIN NUMERO.
- KULPPILANTIE KADUN, TIEN, KATUAUKION, TORIN, PUISTON TAI MUUN YLEISEN ALUEEN NIMI.
- II ROOMALAINEN NUMERO OSOITTA RAKENNUSTEN, RAKENNUKSEN TAI SEN OSAN SUURIMMAN SALLITUN KERROSLUVUN.
- e=0.40 TEHOKKUUSLUKU ELI KERROSALAN SUHDE TONTIN/RAKENNUSPAIKAN PINTA-ALAAN.
- +78.85 RAKENNUSALALLA MAANPINNAN KORKEUS TULEE OLLA VÄHINTÄÄN +78.85 N2000-JÄRJESTELMÄSSÄ. RAKENNUSPAIKAN PENGERRYS/TÄYTTÖ SAA OLLA KUITENKIN ENINTÄÄN + 0.50 METRIÄ OSOITETUN TASON YLÄPUOLELLA.
- ALIMMAT KASTUVAT RAKENTEET TULEE OLLA VÄHINTÄÄN +0.50 METRIÄ RAKENNUSALALLE MÄÄRÄTYN MAANPINNAN KORKEUDEN YLÄPUOLELLA.
- RAKENNUSALA.
- ALUE, JOLLE SAA SJOITTA JÄTEVEDEN PUMPPAAMON SEKÄ VESI- JA JÄTEVESIJOHDON RAKENNELMIA, OHJEELLINEN SIJAINTI.
- KATU.
- JOHTOA VARTEN VARATTU ALUEEN OSA.
- AJONEUVOLIITTYMÄN LIKIMÄÄRÄINEN SIJAINTI.
- ALUEEN OSA, JOLLA SIJAITSEE LUONNONSUOJELULAIN 42 §:N MUKAINEN KOKO MAASSA RAUHOITETUN KASVILAJIN ESINTYMÄ. TÄLLÄ ASEMAKAAVA-ALUEELLA TONTTIJAKO ON SITOVA.
- TONTILLA TULEE OLLA AUTOPAIKKOJA VÄHINTÄÄN SEURAAVASTI: OPPILOKSET 1 AP/200 M2 KERROSALAA.
- PÄIVÄKODIT, VANHAINKODIT, ASUNTOLAT JA NIIHIN VERRATTAVAT 1 AP/100 M2 KERROSALAA.
- TONTILLA TULEE OLLA PYÖRÄPYSÄKÖINTIPAIKKOJA VÄHINTÄÄN SEURAAVASTI: OPPILOKSESSA JA PALVELUISSA KATETTUUN TILAAN OSITETAAN VÄHINTÄÄN 50% PAIKOISTA.
- TONTILLA TULEVAT HULEVEDET TULEE VIIVYTTÄÄ TONTILLA VIIVYTYSRAKENTEIN JA JOHTAA PURKUPAIKKAAN VIRANOMAISEN HYVÄKSYMÄN ERILLISSUUNNITELMAN MUKAAN. TONTILLA TULEVISTA HULEVESISTÄ, PUHTAITA KATTOVESIÄ LUKUUN OTTAMATTA, ON EROTETTAVA ÖLJY JA HIEKKA, ALUEITA SUUNNITELTAESSA TULEE KOVIEN PINTOJEN MÄÄRÄ PITÄÄ MAHDOLLISIMMAN PIENENÄ.



ROVANIEMEN KAUPUNKI  
 ASEMAKAAVAN MUUTOS  
 15.KAUPUNGINOSA  
 KORTTELI 2171  
 SEKÄ KATU-, YLEISENTIEN- JA  
 VIRKISTYSALUEET



YHDYSKUNTA SUUNNITTELU LAUTAKUNTA  
 ON HYVÄKSNYNT  
 ASEMAKAAVAN / ASEMAKAAVAMUUTOKSEN  
 20

MARKKU PYHÄJÄRVI  
 KAAVOITUSPÄÄLLIKKÖ

|  |                    |                               |
|--|--------------------|-------------------------------|
| Kaavatunnus: 698/2022-11                               |                    | 1: 1000                       |
| <b>ROVANIEMEN KAUPUNKI</b>                             |                    |                               |
| KORTTELI 2171 SEKÄ KATU-, LT- JA VIRKISTYSALUEET       |                    | KORJ. 2.12.2022, JA<br>PIIRT. |
| Dnro 2022-1756   | KAAVOITUSPÄÄLLIKKÖ | Markku Pyhäjärvi              |
| ROVANIEMELLÄ   | SUUNNITTELIJA      | Janne Anttila                 |
| 06.10.2022   |                    |                               |
| Pohjakartta on asetuksen No 1284 / 23.12.1999 mukainen |                    |                               |
| 06.10.2022   | KAUPUNGINGEODEETTI | Pertti Onkalo                 |